

CATÁLOGO DO ITEM IMPORTADO

Pleito de Inclusão de Ex-Tarifário

Número de Controle SDIC	NCM	Sugestão de descrição do ex-Tarifário (item II – c. da Ficha Técnica – Excel)
F354-23I	87084090	Suporte da alavanca de controle da caixa de marcha; composto por aço fundido (G-X 38 CrMoV - DIN EN 10213); com tratamento térmico em nitrocarbonetação, com profundidade de nitretação igual ou maior a 0,13 mm, camada de composto entre 10 e 20 microns e dureza superficial igual ou superior a 900 HV; suporte com comprimento igual ou inferior a 55 mm e largura igual ou inferior a 70 mm; própria para veículos automotores.

1. Especificações técnicas detalhadas da autopeça:

Material: aço fundido G-X 38 CrMoV 5.1 (DIN EN 10213);

Faixa de dureza (Vickers): 310 a 400 HV10;

Tratamento térmico: Nitrocarbonetação, com camada de 10 a 20 micrometros e profundidade da nitretação maior ou igual a 0,13 mm;

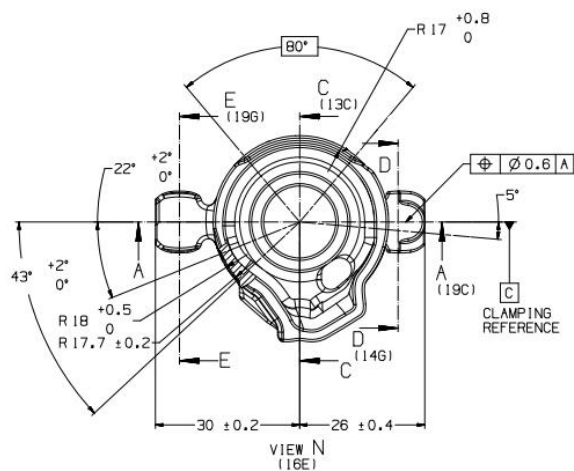
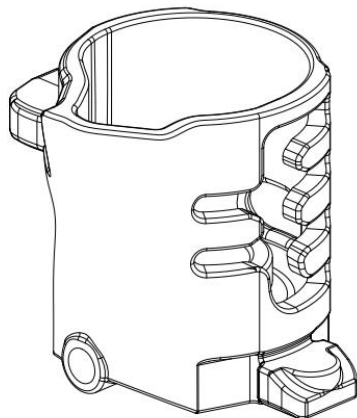
Dureza superficial (Vickers): > 900 HV;

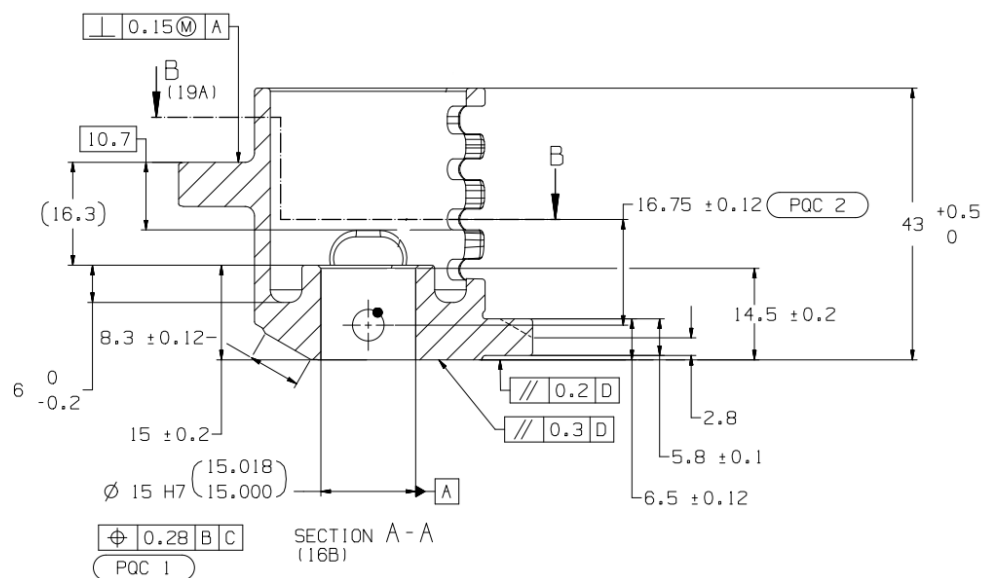
Peso: 139 g;

Comprimento: 43 mm (+/- 0,5 mm);

Largura: 56 mm (+/- 0,6 mm).

2. Imagens da autopeça importada e/ou desenho esquemático:





3. Aplicação do item importado:

Aplicado em veículos automotores.

4. Função do item importado no produto fabricado pela empresa pleiteante do ex-tarifário:

Com função de guiar a alavanca de acionamento do câmbio de forma estável e segura.